

NEM LOG-IN

Single Sign-On til offentlige services

OWASP Møde

Thomas Gundel, IT Crew

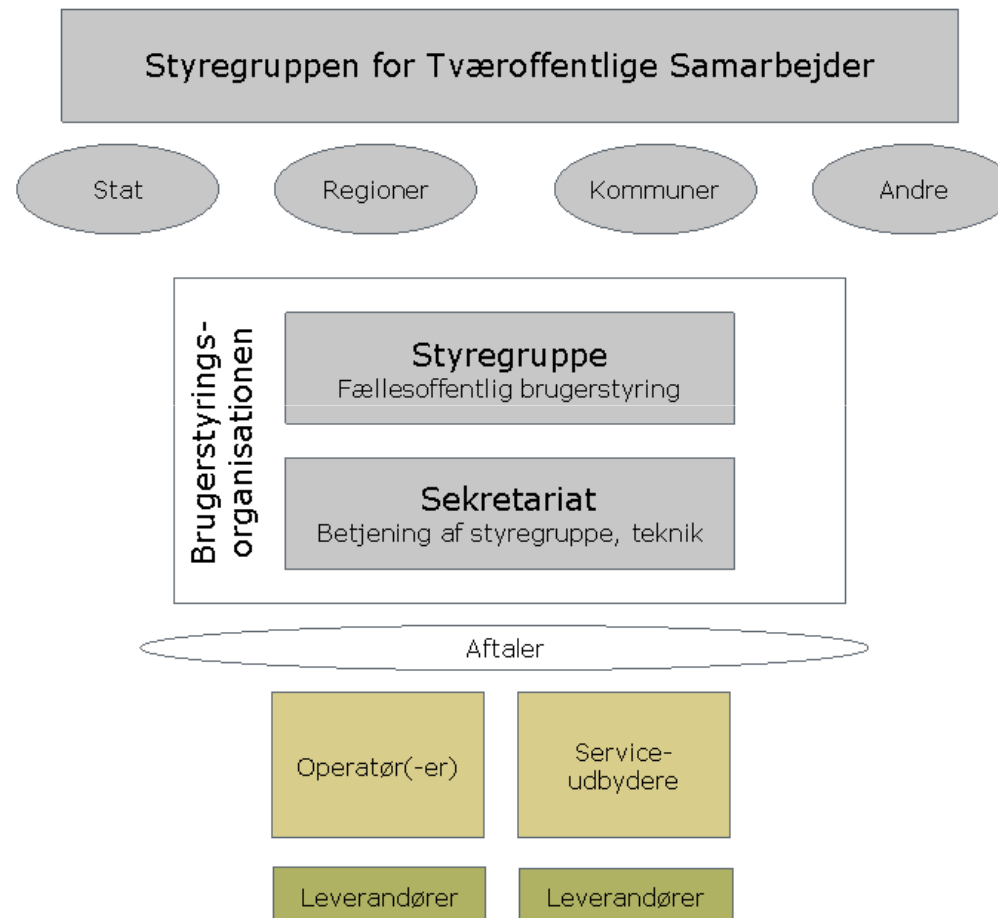
Introduktion

- NemLog-in er en single sign-on løsning til web applikationer, hvor borgere kan logge ind med en (OCES) digital signatur.
- Det er meningen, at alle offentlige selvbetjeningsløsninger på nettet på sigt skal anvende NemLog-in.
- Løsningen gik drift henover sommeren – forud for lancering af borger.dk.
- Lignende løsninger findes bl.a. i USA og New Zealand.

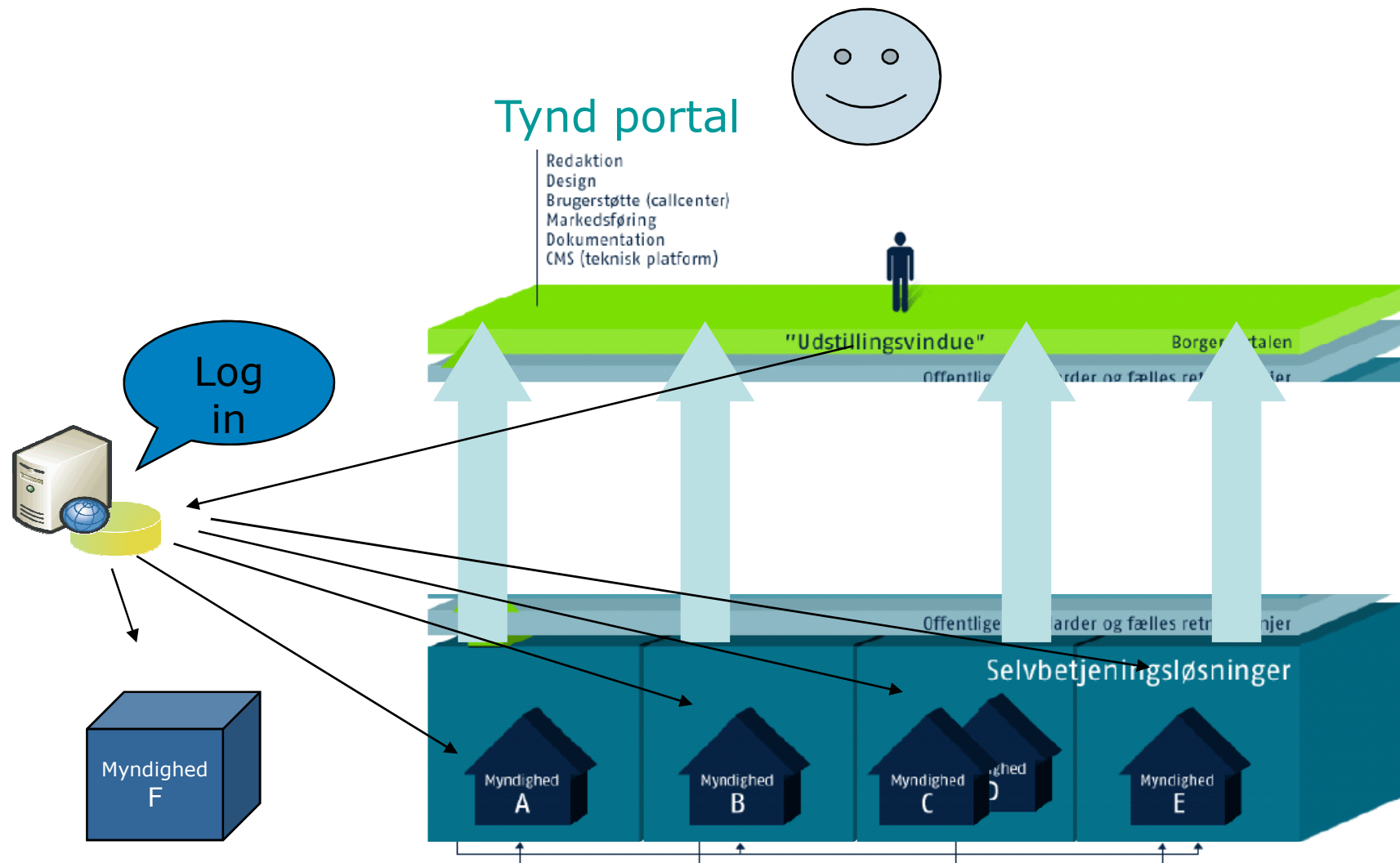
Status

- Følgende myndigheder / løsninger anvender NemLog-in nu:
 - Borger.dk
 - SKAT
 - Økonomistyrelsen (studielaan.dk)
 - SU Styrelsen (min SU)
 - Velfærdsministeriet
 - KMD
 - Tabulex (bibliotekssystemer)
 - Erhvervs- og Byggestyrelsen
 - Og mange flere er på vej...
- Største antal logins på en dag: > 70.000

Organisering

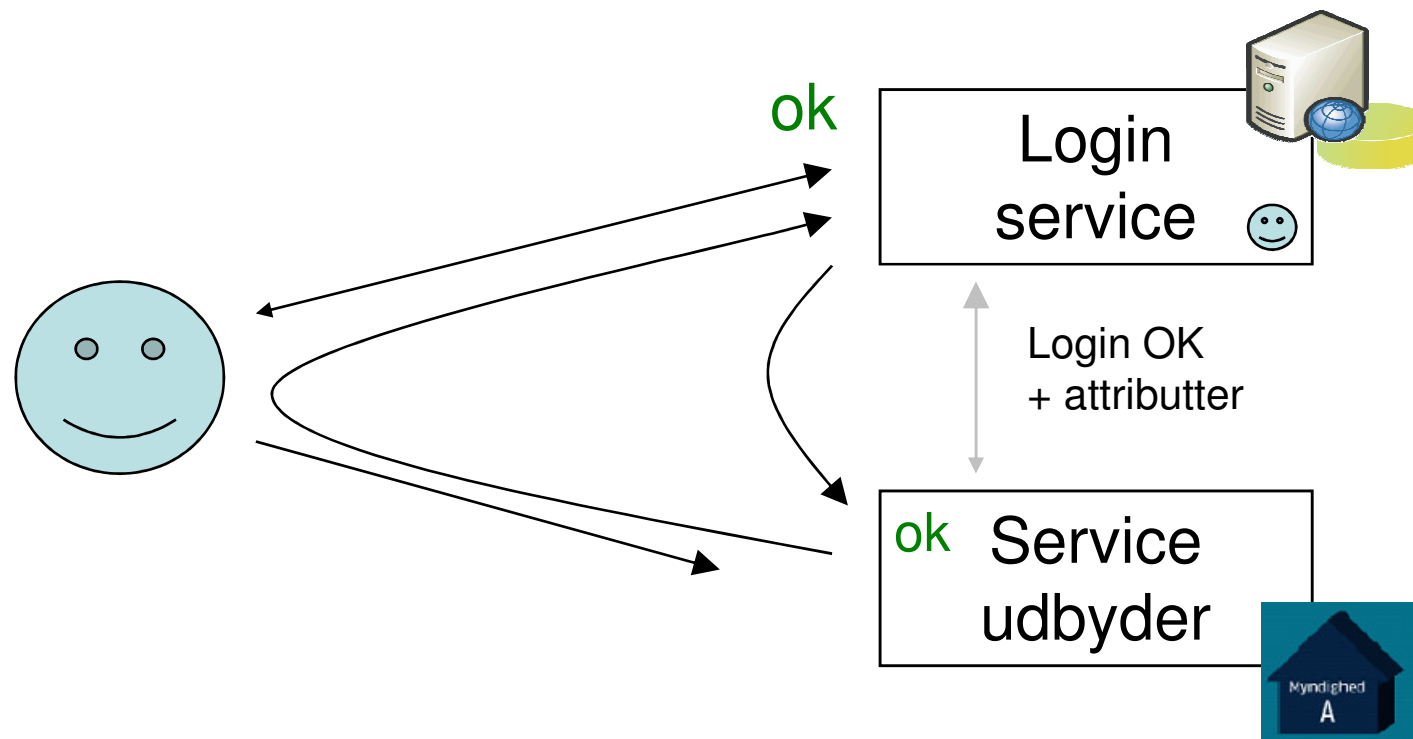


Overblik



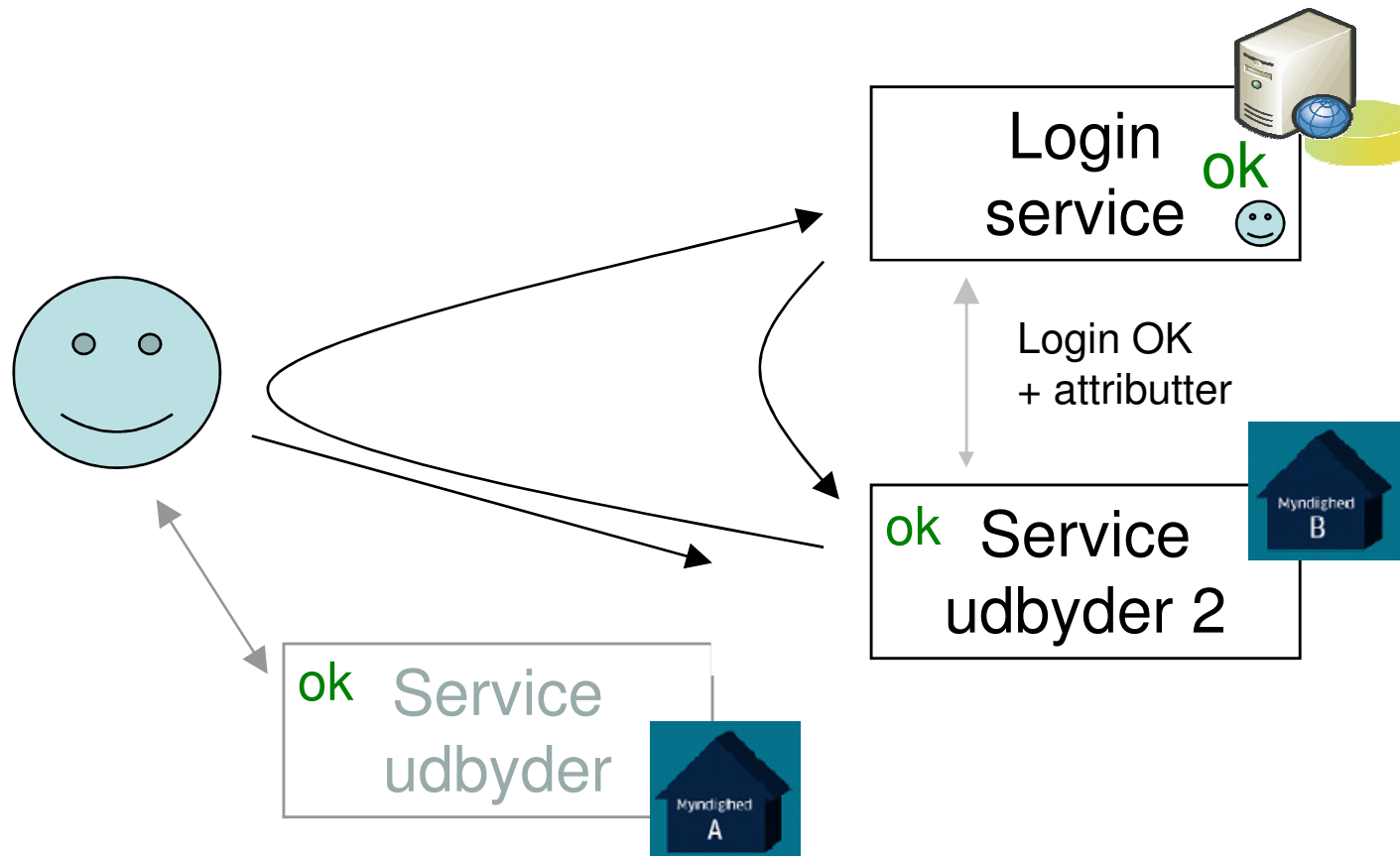
Behov

En serviceudbyder skal kunne få brugeren logget ind andetsteds, og modtage yderligere information om brugeren:



Behov

En bruger skal kunne slippe for at logge ind igen og igen:



Demo

NEMLOG-IN - til det offentlige med digital signatur

Log-in Om NemLog-in Services Vilkår og betingelser Hjælp

Log-in

Med NemLog-in har du en samlet adgang til en række offentlige services. [Se hvilke services](#)

Nedenfor skal du logge ind med din digitale signatur for at få adgang.

Hvis du ikke har en digital signatur, kan du [bestille den her](#).

Når du logger ind, accepterer du samtidig vilkårene for anvendelse af NemLog-in.
[Se vilkår og betingelser](#)

Vælg digital signatur og log ind på NemLog-in

Thomas Gundel (person)

Teknologi

- NemLog-in er baseret på SAML 2.0 standarden via den danske OIO-SAML profil.
- OpenOCES login applet'en anvendes på klienten til at generere en digital signatur med.
- Produktet Ping Federate anvendes på serversiden.
- Hovedfunktioner anvendt fra SAML:
 - Single Sign On (evt. med pseudonymer)
 - Single Logout
 - Identity Provider Discovery
 - Attribute Queries
- SAML Assertions er signerede af Identity Provideren og krypteret under modtagerens offentlige nøgle.

Spørgsmål

